

NYC MESH

GUIA DE MIEMBRO

Version de Fibra Optica



**Información para miembros de
NYC Mesh**



slack.nycmesh.net - nycmesh.net - wiki.nycmesh.net



Bienvenido al Mesh

¡Ahora es miembro de la red comunitaria más grande de los Estados Unidos!



Nuestro objetivo es cerrar la brecha digital y proveer internet de alta velocidad y a bajo costo para todos los neoyorquinos. Vemos el monopolio de las telecomunicaciones en el costo rápidamente inflado del servicio de internet, la mala calidad del servicio y los cientos de miles de neoyorquinos que se quedan atrás. Tomamos ese problema en nuestras propias manos para construir un mejor sistema.

Al construir nuestra propia red, podemos brindar un mejor servicio de internet a un costo mucho menor, al mismo tiempo que respetamos su privacidad.

Defendemos la neutralidad de la red, y no reducimos la velocidad ni bloqueamos el contenido. Al ser dueños de nuestra propio equipo, podemos construir, mantener y actualizar nuestras conexiones bajo nuestros propios términos, mientras compartimos nuestros conocimientos y habilidades

Los miembros de Mesh no son clientes, son miembros de una comunidad. Sus contribuciones nos impulsan a continuar con nuestra misión. Si tiene más preguntas, o si le interesa involucrarse más a fondo, le animamos a asistir a una reunión o a unirse a nuestro Slack

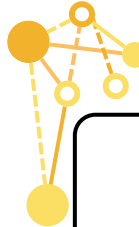
Conéctese con la comunidad de NYC Mesh

NYC Mesh se organiza a través de nuestro Slack. Recomendamos unirse a nuestro Slack para mantenerse al tanto de las actividades en curso.

 slack.nycmesh.net

También organizamos reuniones y encuentros regulares. Visite el canal #meetings en Slack o meetup.com/nycmesh

La información de su conexión de NYC Mesh:



Consejo: ¡Recomendamos mantener este folleto al lado de su router de WiFi para tenerlo como referencia fácil!

Número de instalación:

(Su número de cuenta)



Número de red:

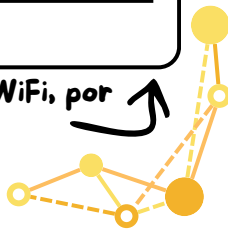
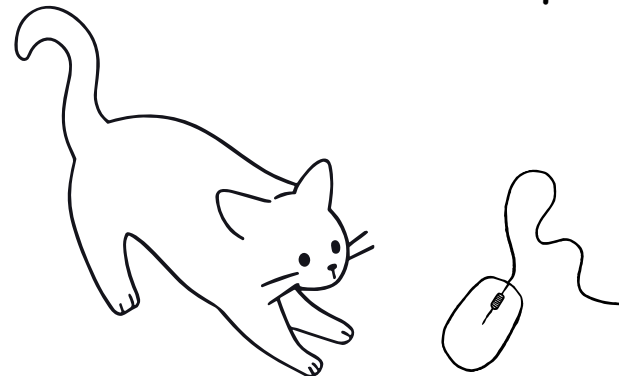
(El número de identificación de su edificio)

Nombre del WiFi :



Contraseña de WiFi:

Si necesitas cambiar el nombre o la contraseña de tu WiFi, por favor contacta a nuestro soporte.



"Donación mensual"

Su donación mensual es lo que permite que NYC Mesh continúe ofreciendo acceso a internet asequible para todos los neoyorquinos. Las donaciones nos permiten comprar equipos nuevos para la red, pagar el alquiler en nuestros centros de datos, comprar herramientas para nuestros voluntarios y brindar acceso a internet a costo cero para las personas que no pueden pagarlo.

♥ ¡Muchas gracias por su donación mensual! ♥



Participe como voluntario en NYC Mesh

NYC Mesh es operada en su totalidad por nuestro dedicado equipo de voluntarios.

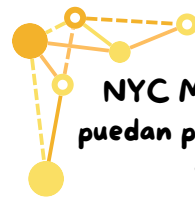
Nuestros voluntarios desempeñan roles tanto técnicos como no técnicos, ayudando a dar soporte a los miembros del mesh y a hacer crecer y mantener la red.

Trabajar como voluntario en NYC Mesh es una excelente manera de apoyar y expandir la red, además de ser una oportunidad para aprender cómo funciona el Mesh y conocer a sus vecinos de la comunidad.



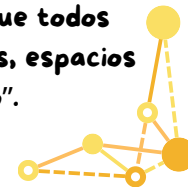
Si le interesa sumarse como voluntario, visite nuestro sitio web en nycmesh.net/volunteer

- Instalaciones
- Mantenimiento
- Difusión y colaboraciones
- Desarrollo de Software
- Diseño Grafico y Marketing
- Búsqueda de fondos y subvenciones
- Proyectos que tu quieras



NYC Mesh se dedica a fomentar un entorno en el que todos puedan participar en nuestras reuniones, instalaciones, espacios virtuales y cualquier otro evento comunitario".

-Código de Conducta de NYC Mesh-



Otra información importante

Licencia de la Red Comunitaria

El uso de la red de NYC Mesh está sujeto a la aceptación de nuestra Licencia de Redes Comunes, disponible en nycmesh.net/ncl.pdf

Política de privacidad

La política de privacidad de NYC Mesh está disponible en nycmesh.net/privacy-policy

Código de conducta

Toda comunicación en Slack, eventos presenciales, virtuales o cualquier otro foro de NYC Mesh debe seguir nuestro Código de Conducta. nycmesh.net/coc

Documentación wiki de NYC Mesh

Para saber más sobre cómo funciona la red, consulte la documentación en wiki.nycmesh.net



NYC Mesh depende de las recomendaciones de nuestros miembros para seguir creciendo. ¡Cuénteles a sus amigos y vecinos sobre nosotros!



Soporte

Si tiene problemas con su conexión, ¡por favor comuníquese con nosotros! Solo podemos ayudarle si nos informa que algo anda mal, así que le pedimos que nos lo haga saber de inmediato si experimenta algún inconveniente

Puede comunicarse con nosotros a través de los siguientes medios:

 slack.nycmesh.net - #support channel  1 646 926-3747

 nycmesh.net/support  support@nycmesh.net

(Por lo general, Slack es la vía de respuesta más rápida, seguida por teléfono y correo electrónico)



¿Se va a mudar?

¡Por favor, avísenos si planea mudarse!

Al ponerse en contacto con nosotros, nos ayuda a cerrar correctamente su cuenta y a restablecer el equipo para que esté listo para la próxima familia que se mude.



Como funciona la Red Mesh?

Su edificio está conectado a NYC Mesh con fibra hasta el hogar (FTTH). NYC Mesh ha arrendado un cable de fibra desde nuestro centro de datos que pasa por debajo de la calle hasta su edificio y luego hasta su apartamento.

Un router WiFi en su apartamento (llamado ONU) está conectado a la fibra y transmite una red WiFi para que la utilice.

La red de fibra de su edificio proporciona una conexión a internet de alta calidad para sus dispositivos, al mismo tiempo que es una parte importante de la red Mesh, compartiendo esta conexión de alta velocidad con el resto de la red.



El router WiFi ONU instalado en tu apartamento generalmente se ve así.



Visite map.nycmesh.net para ver donde se encuentra su edificio en nuestra red!

Por favor visite nycmesh.net/typical-install-fiber si está interesado en más información acerca de cómo funciona nuestra red.

Consulte nuestras preguntas frecuentes en nycmesh.net/FAQ



Seguridad del Mesh

Tomamos todas las precauciones necesarias para mantener a nuestros miembros y su información seguros. La mayoría de las aplicaciones web cifran el tráfico en internet por defecto, lo que disminuye el riesgo de que su información privada quede expuesta. Aún así, usted debe tomar las precauciones razonables para proteger su información privada al utilizar internet.

Consulte nuestras preguntas frecuentes en nycmesh.net/faq para obtener más información